



Trefi a  
Dinasoedd  
Natur



Egwyddorion  
gwrthbwysu  
bioamrywiaeth  
drefol



Cyflwyniad	03-04
Egwyddorion amgylcheddol	05-06
Egwyddorion cymdeithasol	07-08
Egwyddorion economaidd	09
Egwyddorion trawsbynciol	10-11
Diolchiadau	12



# Cyflwyniad

## Beth yw cynnydd net bioamrywiaeth (BNG)?

Mae Cynnydd Net Bioamrywiaeth - BNG yn fyr - yn rhan o'r broses gynllunio ac mae'n sicrhau bod cynefinoedd bywyd gwyllt yn cael eu gadael mewn cyflwr mesuradwy gwell nag yr oeddent cyn i'r datblygiad ddigwydd.

Mae bioamrywiaeth ar safle yn cael ei fesur mewn unedau cyn ac ar ôl datblygu, gan ddefnyddio metrig cynnydd net bioamrywiaeth Defra. Mae gan ddatblygwyr ddyletswydd gyfreithiol i osgoi colli bioamrywiaeth a chyflawni o leiaf 10% BNG yn unol â'r hierarchaeth liniaru a ganlyn:

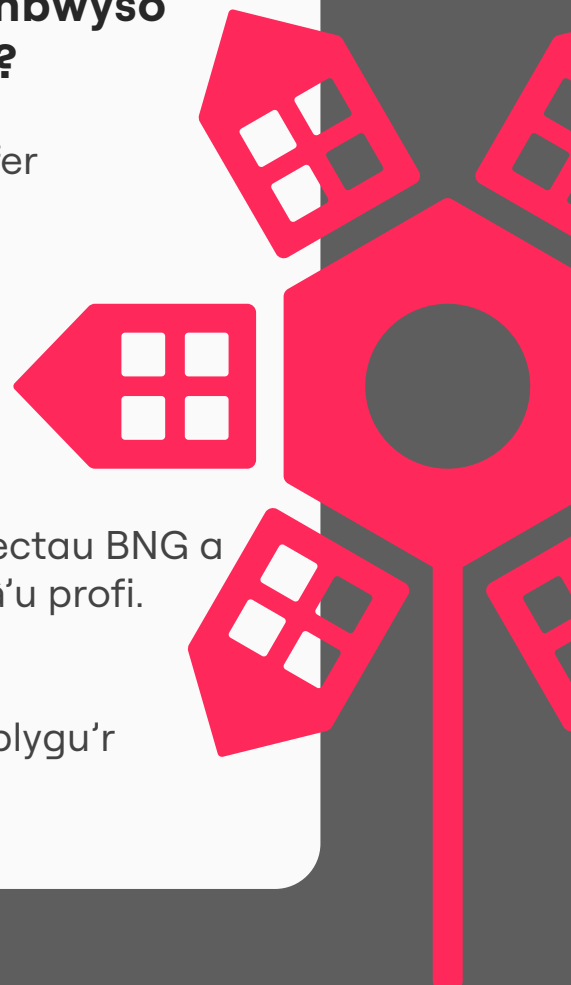
- Ar y safle ei hun
- Neu, oddi ar y safle, hynny yw trwy brynu unedau bioamrywiaeth gan gyflenwr awdurdodedig. Cyfeirir ato fel gwrthbwysu.

## Ar gyfer pwy mae'r egwyddorion gwrthbwysu BNG hyn, a sut y cawsant eu datblygu?

Mae'r egwyddorion gwrthbwysu BNG hyn ar gyfer awdurdodau lleol yn bennaf, ond gall perchnogion tir a sefydliadau amgylcheddol eraill elwa ohonynt hefyd. Maent yn ategu (ond nid yn disodli) canllawiau'r llywodraeth ac yn ychwanegu at syniadau presennol y DU a'r byd.

Datblygodd mabwysiadwyr cynnar ac arbenigwyr sector yr egwyddorion hyn ar brosiectau BNG a bancio cynefinoedd oddi ar y safle, yn ogystal â'u profi.

Ymgysylltwyd hefyd â gweithwyr proffesiynol yr amgylchedd, cyllid a chynllunio fel rhan o ddatblygu'r egwyddorion hyn.



# Cyflwyniad *parhau*

## Pam mae angen egwyddorion arnom?

Mae sicrhau bod unedau bioamrywiaeth ar gael trwy amrywiaeth o gyflenwyr yn sicrhau marchnad iach a chystadleuol. Ond mae angen i unedau hefyd fod o ansawdd uchel a heb fod yn rhy bell o'r man lle mae'r datblygiad yn digwydd neu mae risg y bydd colled net yn lle cynnydd net.

Mae'r egwyddorion gwrthbwysu BNG hyn wedi'u cynllunio i helpu perchnogion tir sy'n hygyrch i'r cyhoedd mewn trefi a dinasoedd i greu unedau BNG o ansawdd uchel am bris cystadleuol y bydd datblygwyr am eu prynu.

Trwy greu Unedau BNG o ansawdd uchel byddant hefyd yn debygol o:

- Dalu costau cynnal a chadw y tu hwnt i'r 30 mlynedd sy'n ofynnol yn ôl y gyfraith.
- Gwella hygyrchedd mannau gwyrdd.
- Creu swyddi a hybu'r economi werdd.
- Ariannu prosiectau natur cymunedol.
- Helpu i gau bwlch cyllido adfer natur y DU<sup>1</sup>



## Sut all awdurdodau lleol ddefnyddio egwyddorion gwrthbwysu BNG?

Gall yr egwyddorion gwrthbwysu BNG hyn helpu awdurdodau lleol i:

- Godi safon unedau BNG yn lleol ac yn y farchnad ehangach wrth greu banciau cynefinoedd.
- Nodi'r manteision a'r risgiau posibl wrth brydlesu tir i drydydd partion ar gyfer greu unedau BNG.
- Galluogi cynllunwyr i ddiffinio math ac ansawdd yr unedau BNG y maent yn barod i'w derbyn.

Er, yn ddelfrydol, y dylid mabwysiadu'r egwyddorion hyn yn gyffredinol, ond gall hyn fod yn heriol ar rai prosiectau. Mewn achosion o'r fath, mae'n bwysig cael sgwrs agored a gonest er mwyn i chi allu nodi egwyddorion blaenoriaeth..



*1. Adroddiad Bwlch Cyllid ar gyfer Natur y DU, 2021; £56 biliwn yw'r amcangyfrif canolog sydd ei angen er mwyn i'r DU gyflawni ei chanlyniadau sy'n ymwneud â natur dros y deng mlynedd nesaf.*

# Egwyddorion amgylcheddol

Pan gaiff ei wneud yn dda, gall gwrthbwysu BNG helpu i warchod bywyd gwylt a diogelu cynefinoedd naturiol bregus. Mae'r egwyddorion canlynol yn anelu at sicrhau'r buddion hyn i'r eithaf.

## 1. Dilyn yr hierarchaeth liniaru yn llym

a. Dylai datblygwyr archwilio BNG gwrthbwysu neu oddi ar y safle dim ond os ydynt wedi disbyddu opsiynau BNG ar y safle.

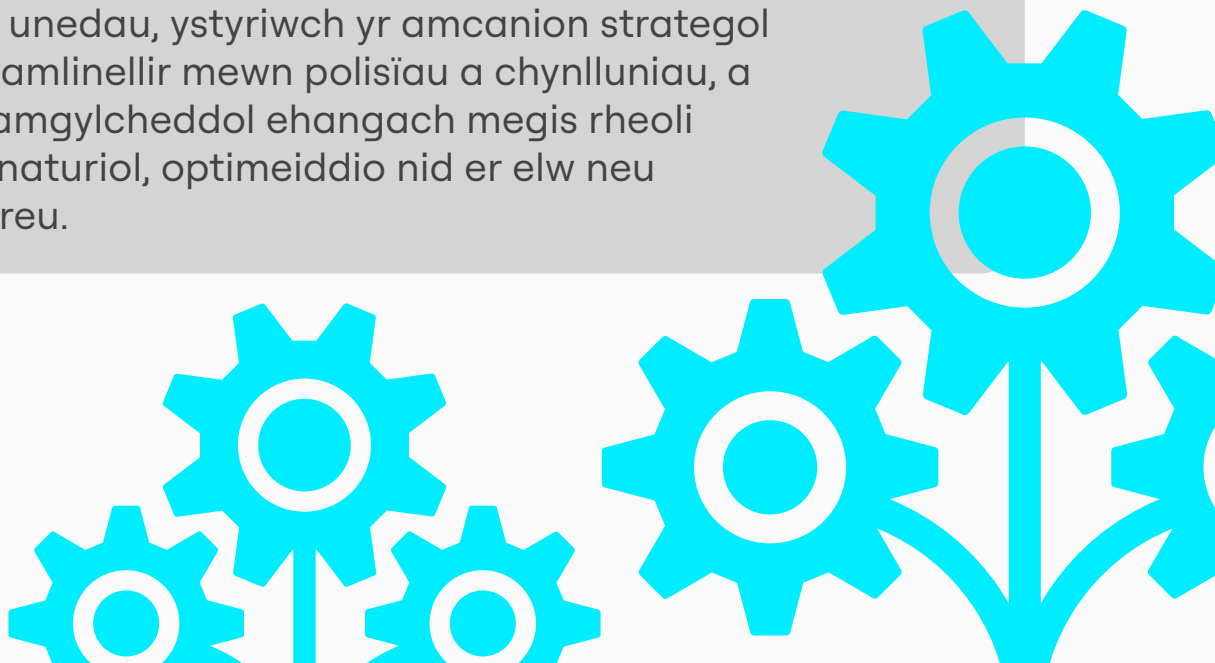
b. Dylid meddwl am BNG yn ystod y cam cynllunio. Mae'n ofynnol i ddatblygwyr gyflwyno'r canlynol pan fyddant yn gwneud cais am gymeradwyaeth:

- Asesiadau dichonoldeb cadarn
- Arolygon ecolegol a chymdeithasol
- Cyfrifiadau BNG
- Cynigion ariannu ar gyfer cynnal a chadw hirdymor

## 2. Blaenoriaethu creu cynefinoedd o safon dros gyfleustra

a. Dylai gwrthbwysu BNG greu neu wella cynefinoedd ffyniannus, nodedig, a diogelu ymhellach rai bregus neu anadferadwy.

b. Wrth greu unedau, ystyriwch yr amcanion strategol lleol fel y'u hamlinellir mewn polisiau a chynlluniau, a manteision amgylcheddol ehangach megis rheoli llifogydd yn naturiol, optimeiddio nid er elw neu rwyddineb creu.



# Egwyddorion amgylcheddol *parhau*

## 3. Mabwysiadu meddylfryd hirdymor

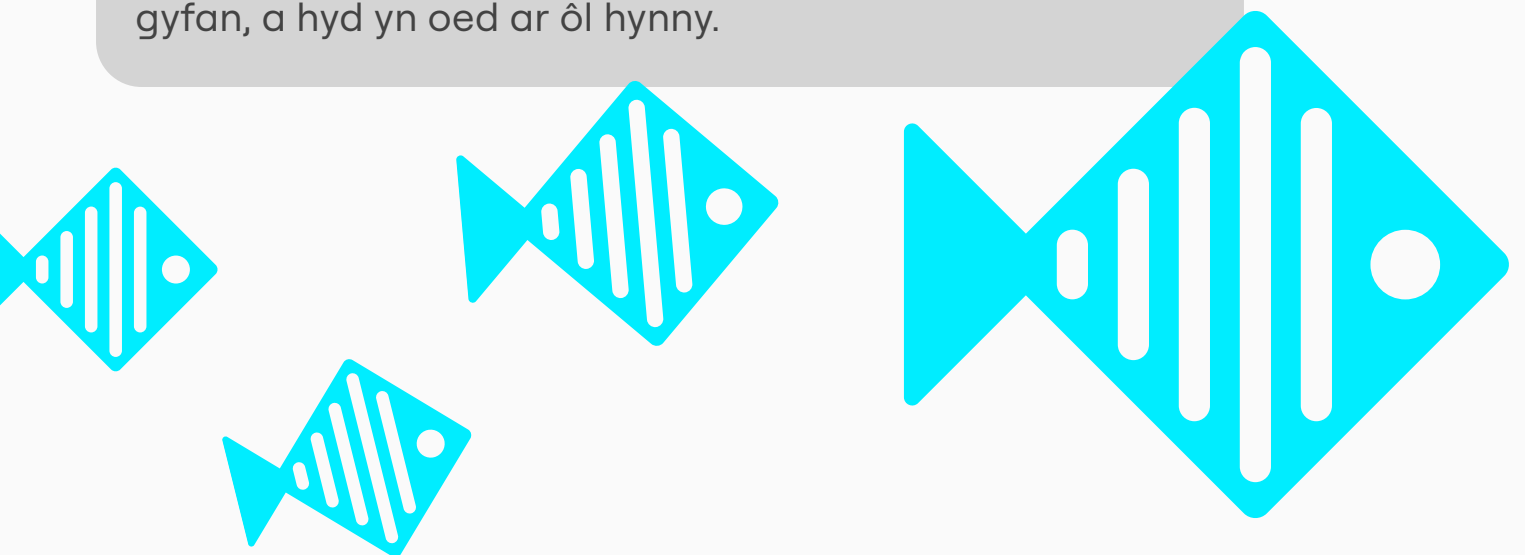
a. Gwarchodwch safleoedd newydd am byth (neu mor hir â phosibl) a thrwy hynny sicrhau cynnydd net gwirioneddol mewn bioamrywiaeth.

Anelwch at sicrhau nad yw enillion bioamrywiaeth yn cael eu gwrthdroi trwy gydnabod risgiau a rhoi mesurau lliniaru priodol ar waith, er enghraifft ar gyfer y risg o dân neu afiechyd.

Sicrhewch eich bod wedi meddwl sut y gofelir am y cynefinoedd newydd neu well yn y tymor hir. Bydd cynllun rheoli cadwraeth hirdymor sy'n nodi'n glir y costau o ddarparu'r gwaith cynnal a chadw parhaus ar y cynefin newydd neu well o gymorth.

Sicrhewch fod y pris yr ydych yn ei sicrhau am unedau yn ddigon i dalu'r costau dros oes y prosiect (costau cyfalaf, gweithredol a chynnal a chadw).

Byddwch yn ddarbodus yn ariannol a mynd ati i reoli'r gwaddol i wneud yn siŵr bod digon o arian i dalu'r gost o gynnal y foamrywiaeth a buddion eraill am y 30 mlynedd gyfan, a hyd yn oed ar ôl hynny.



# Egwyddorion cymdeithasol

Mae'r egwyddorion hyn yn helpu sicrhau bod gan bawb yn y gymuned fynediad cyfartal i gynefinoedd newydd neu well, fel y gallant fwynhau gwell iechyd a lles, ansawdd bywyd gwell, a buddion cymdeithasol eraill.



## 4. Gwella mynediad cyhoeddus i fyd natur i bawb

- a. Wrth ddewis safleoedd gwrthbwysu BNG posibl, rhowch flaenoriaeth i'r cymunedau hynny yr effeithir arnynt gan y datblygiad a'r rhai sydd â llai o fynediad i fannau gwyrdd. Er enghraifft, defnyddio cyflawnder amgylcheddol neu [fapio ecwiti coed](#).
- b. Ymgynghorwch yn eang yn ystod y cam cynllunio i wneud yn siŵr bod cymunedau lleol yn elwa cymaint â phosibl ac yn osgoi neu'n lliniaru ystumiau economaidd-gymdeithasol.
- c. Lle bo'n bosib, defnyddiwch wrthbwysu BNG i helpu i gyflawni Safonau a Fframwaith [Seilwaith Gwyrdd Natural England](#).
- d. Crëwch Unedau Bioamrywiaeth ar dir sy'n hygyrch i'r cyhoedd ond rheoli nifer yr ymwelwyr mewn cytgord â natur.



# Egwyddorion cymdeithasol *parhau*

## 5. Cynnwys cost ymgysylltu cyhoeddus a mynediad.

a. Cynhwyswch gostau rhesymol ar gyfer ymgysylltu â'r gymuned a chyfranogiad ym mhris eich uned, a'u cynnwys yn eich strategaeth a'ch cynllun gwerthu. Gallai'r rhain gynnwys modelau cyd-stiwardiaeth a chyd-reoli yn ogystal â phrosiectau bioamrywiaeth cymunedol a allai ddenu buddsoddiad pellach a chreu cyflogaeth, gwirfoddoli, hyfforddiant a chyfleoedd hirdymor eraill.

b. Cynhwyswch gostau rhesymol sy'n gysylltiedig â mynediad cyhoeddus yng nghyllideb cynnal a chadw hirdymor y cynefin, e.e. ffensys, llwybrau, gatiau i helpu gyda gwarchod y cynefin yn y tymor hir. .

## 6. Sefydlu dull cyfranogol o ddyrannu a gwario unrhyw warged

a. Os bydd gwarged yn cael ei greu gan fanc cynefin neu awdurdod lleol trwy ffordd arall o ymgysylltu â'r farchnad BNG, gellir ei ddefnyddio i ymestyn y cyfnod cynnal a chadw y tu hwnt i 30 mlynedd neu i ariannu ymyriadau a phrosiectau manau gwyrdd eraill yn yr ardal leol.





# Egwyddorion economaidd

Nod yr egwyddorion hyn yw sicrhau bod buddsoddwyr a'r gymuned yn elwa'n economaidd o wrthbwysu BNG. Dylai buddsoddwyr gael enillion teg. Ond dylai incwm o gynefinoedd newydd hefyd lifo i'r gymuned leol.



## 7. Gosod pris teg i brynwyr

a. Dylid prasio unedau bioamrywiaeth yn gystadleuol, gan ystyried blaenoriaethau ac amgylchiadau datblygwyr er mwyn peidio ag effeithio'n negyddol ar hyfywedd datblygiadau neu atal datblygwyr yn gyfan gwbl.

b. Wrth brisio unedau, canolbwyntiwch ar wella bioamrywiaeth a sicrhau budd cymdeithasol hangach ar yr un pryd. Ceisiwch osgoi'r demtasiwn i dynnu cymaint o arian â phosibl allan o'r diwydiant datblygu.



## 8. Cynhyrchu enillion teg i fuddsoddwyr

a. Dylai enillion buddsoddwyr fod yn gymesur â lefel y risg y maent yn ei chymryd, megis y risg o fethiant cynefin neu werthiant unedol gwael mewn sefyllfaoedd lle maent wedi talu am waith adfer ymlaen llaw.



## 9. Datblygu'r economi werdd leol

a. Dylai prosiectau creu a gwella cynefinoedd ynghyd â'r gwaith cynnal a chadw parhaus geisio tyfu'r economi werdd leol. Bydd busnesau lleol yn creu swyddi newydd, lleol a fydd yn eu tro yn cael effaith lluosydd ar yr economi leol. Bydd buddsoddi yn yr economi werdd yn fwy cyffredinol hefyd yn hybu sgiliau ac yn gwella cynhyrchiant.

# Egwyddorion trawsbynciol

Mae'r egwyddorion hyn yn sail i bob agwedd ar greu unedau bioamrywiaeth a gwrthbwysu BNG a dylent gyfrannu atynt.

## 10. Sicrhau ychwanegedd

a. Dylai safleoedd newydd wella'r amgylchedd lleol y tu hwnt i'r hyn a fyddai wedi digwydd heb ofyniad BNG. Un ffordd o sicrhau hyn yw dewis safleoedd sy'n llai tebygol o fod yn gymwys ar gyfer cyllid neu amddiffyniadau eraill.

## 11. Cynllunio a chyflwyno'n gyfannol

a. Dylai penderfyniadau creu a gwella cynefinoedd gydbwysu ystyriaethau cymdeithasol, economaidd ac amgylcheddol. Mae'r rhain yn cynnwys yr effaith ddatblygu, arwyddocâd strategol cynefin, cysylltedd, gwytnwch hinsawdd, gofynion cynllunio a mynediad at natur.

b. Ymgynghorwch â rhanddeiliaid perthnasol i sicrhau eich bod yn dilyn arfer gorau ac yn creu'r math a'r nifer o unedau sy'n debygol o fod yn ofynnol.

## 12. Sefydlu monitro clir, rheolaidd

a. Dylai monitro parhaus fynd y tu hwnt i rwymedigaethau sylfaenol. Ystyriwch:

- Ddangosyddion ecolegol ychwanegol
- Effeithiau cymdeithasol ac economaidd eraill, megis ansawdd aer, tymheredd lliniaru llifogydd, swyddi a grëwyd.



# Egwyddorion trawsbynciol *parhau*

## 13. Sicrhau llywodraethu cadarn

- a. Ystyriwch benodi aelodau o'r gymuned, arbenigwyr lleol, ac arbenigwyr eraill yn gyfarwyddwyr neu ymddiriedolwyr banciau cynefinoedd a chyfryngau dosbarthu diben arbennig eraill.
- b. Ceisiwch fewnbwn cyfreithiol a chyllid arbenigol cyn gwneud penderfyniadau allweddol.
- c. Dylai cytundebau neu gontractau cyfreithiol fod yn glir ynghylch pwy sy'n atebol os yw cynefin yn disgyn islaw'r safonau y cytunwyd arnynt a beth yw'r datrysiadau.

## 14. Bod yn dryloyw ac yn atebol

- a. Sicrhewch dryloywder ar draws llywodraethu, darparu a monitro gwrthbwysu BNG a rhoi mesurau lliniaru gwrthdaro buddiannau ar waith.
- b. Byddwch yn glir pwy, o fewn eich Awdurdod Lleol sy'n atebol am sicrhau bod BNG yn cael ei ddarparu gydag uniondeb a bod y BNG yn cael ei fonitro a'i gynnal i wneud y gorau o'i gyflwr. Efallai y byddwch yn cynnwys partneriaid Rhwydwaith Adfer Natur Lleol.
- c. Sicrhewch y gall rhanddeiliaid gael mynediad hawdd at wybodaeth am strategaeth BNG, darpariaeth, gwerthiant a chyflwr y safle.



# Diolchiadau



Paratowyd yr Egwyddorion hyn gan yr Ymddiriedolaeth Genedlaethol, Finance Earth a Chyngor Dinas Plymouth, gyda mewnbwn sylweddol gan lawer o rai eraill trwy weithdai.



Gyda diolch i Gronfa Dreftadaeth y Loteri Genedlaethol, yr Adran Ffyniant Bro, Tai a Chymunedau a'r Ymddiriedolaeth Genedlaethol a ariannodd a chefnogodd Gyflymydd Parciau'r Dyfodol.



Made possible with

**Heritage Fund**



Department for Levelling Up,  
Housing & Communities



National Trust

A chyda diolch i DEFRA, Asiantaeth yr Amgylchedd, a Natural England y gwnaeth eu Cronfa Parodrwydd ar gyfer Buddsoddi yn yr Amgylchedd Naturiol alluogi dau brosiect a helpodd ddatblygu a phrofi'r egwyddorion hyn.



Department  
for Environment  
Food & Rural Affairs



Environment  
Agency



NATURAL  
ENVIRONMENT  
INVESTMENT  
READINESS  
FUND

**Os oes angen fformat arall arnoch, neu os oes gennych gwestiynau i'r tîm y tu ôl i'r canllaw hwn, anfonwch e-bost atom ar [info@naturetownsandcities.org.uk](mailto:info@naturetownsandcities.org.uk)**